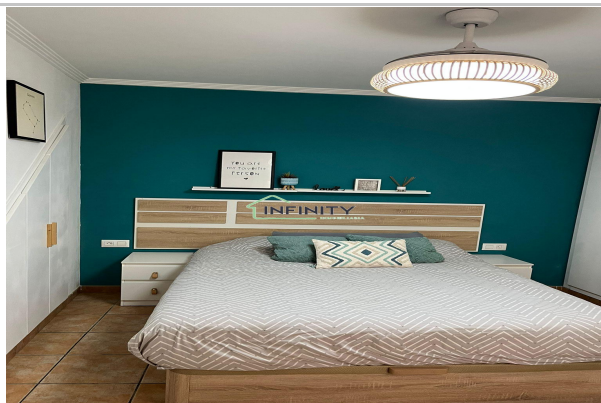


Referencia: Inf_077
Tipo inmueble: Planta baja De pueblo
Operación: Venta
Precio: **135.000 €**
Estado: Buen estado



Población: Bellreguard
Provincia: Valencia
Cod. postal: 46713
Zona: Pueblo



M² construidos: 113
Orientación: noreste
Exterior/Interior: interior

Energía calefacción: Leña/Carbón
Baños: 2

Dormitorios: 2
Antigüedad: 1925

Descripción:

Una planta baja cómoda, con luz y un toque especial.

Si buscas la comodidad de vivir en una sola planta sin renunciar a la calidez de un hogar, esta casa te va a gustar. Es una vivienda práctica, muy cuidada y con detalles que marcan la diferencia en el día a día.

Lo que hace especial a esta casa:

- El salón con chimenea: Es el centro de la vivienda. Un espacio realmente acogedor que invita a pasar tiempo en casa.
- Momentos de relax: Cuenta con dos habitaciones con armarios empotrados y dos baños completos. Uno de ellos tiene bañera de hidromasaje, un detalle de calidad para desconectar cuando más lo necesitas.
- Vida exterior y funcional: La cocina es independiente y tiene salida directa a un patio privado. Es ese desahogo necesario para respirar aire puro. Además, el patio incluye un armario de almacenaje que ayuda mucho a mantener el orden.
- Luz natural: Al ser una vivienda luminosa, la sensación al entrar es de amplitud y bienestar en todas las estancias.

Es una casa lista para entrar a vivir, ideal tanto para residencia habitual como para disfrutar de temporadas de descanso. Una opción real para quienes valoran la sencillez y la calidad de vida.

Bellreguard, un pueblo con todos los servicios al alcance, muy cerca de Gandía, del mar y también de la montaña. Un entorno tranquilo pero bien conectado, donde tienes todo lo que necesitas sin renunciar a la calidad de vida.

¿La vemos?

Estaremos encantados de atenderle y resolver sus dudas.

Llámanos al 620 870 901
